

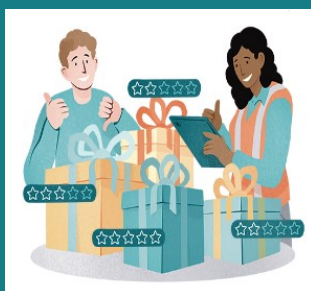


Visibilidad de extremo a extremo

Brindamos visibilidad completa durante todo el recorrido de transporte, desde que la mercancía sale del muelle hasta que llega a la puerta de destino. Nuestras tecnologías y sistemas de seguimiento avanzados permiten a nuestros clientes monitorear el progreso en tiempo real, brindándoles tranquilidad.

Integración perfecta

Nuestro servicio Dock to Door se integra perfectamente con nuestra cadena de suministro y red logística existente, lo que permite una transición sin problemas de un modo de transporte a otro. Ya sea por aire, mar, carretera o ferrocarril, proporcionamos las conexiones necesarias para garantizar que sus mercancías lleguen a su destino de manera eficiente y rentable.



Soluciones personalizadas

Entendemos que los requisitos de cada cliente son únicos. Por eso, nuestro servicio Dock to Door ofrece soluciones a su medida para satisfacer necesidades específicas. Ya sea entrega de última milla, gestión de centros de distribución u optimización de transporte, trabajamos estrechamente con nuestros clientes para brindarles las soluciones más efectivas para sus negocios.

Eficiencia y rentabilidad

Entendemos la importancia de un transporte eficiente y rentable. Nuestro servicio Dock to Door está diseñado para optimizar su cadena de suministro, reduciendo los tiempos de tránsito y ahorrando costos. Aprovechando nuestra experiencia en la industria y nuestra red global, podemos ofrecer tarifas competitivas sin comprometer la calidad del servicio.



Confiable y seguridad

En DB Schenker, priorizamos la seguridad de los bienes de nuestros clientes. Nuestro servicio Dock to Door se adhiere a estrictos estándares de calidad, garantizando que sus envíos se manejen con cuidado en cada etapa. Con nuestra sólida red y profesionales experimentados, entregamos a tiempo y con la máxima confiabilidad.